

SAMEN DOEN!



samen duurzaam!

Nieuwsbrief

Speciale uitgave over windenergie

nummer 1 • september 2022

Om klimaatverandering tegen te gaan, moeten we onze CO₂-uitstoot flink verminderen. Ook in Roerdalen. Dat doen we bijvoorbeeld door energie te besparen en zonnepanelen op daken te plaatsen. Maar er is meer nodig. Daarom willen we – samen met inwoners – onderzoeken of er in Roerdalen mogelijkheden zijn om windenergie op te wekken.

Natuurlijk begrijpen we dat er zorgen en veel vragen zijn. Daarom gaan we met inwoners in gesprek, om te luisteren en vragen te beantwoorden. Dat doen we via de website www.samendoensamenduurzaam.nl/windmolens, tijdens informatiebijeenkomsten én met deze nieuwsbrief. Daarin leggen we onder andere uit waarom we windenergie onderzoeken.

Waarom windturbines?

We hebben in Nederland afspraken vastgelegd in het Klimaatakkoord. Iedere gemeente heeft de opdracht gekregen om te verduurzamen, ook de gemeente Roerdalen. Onze CO₂-uitstoot moet in 2030 49% zijn verminderd en in 2050 willen we zelfs helemaal geen CO₂ meer uitstoten. Om dit te bereiken, zetten we in op het besparen van energie. Want wat je niet gebruikt, hoeft je ook niet op te wekken. Ook zonnepanelen op daken leveren een belangrijke bijdrage. Maar dat is niet voldoende.

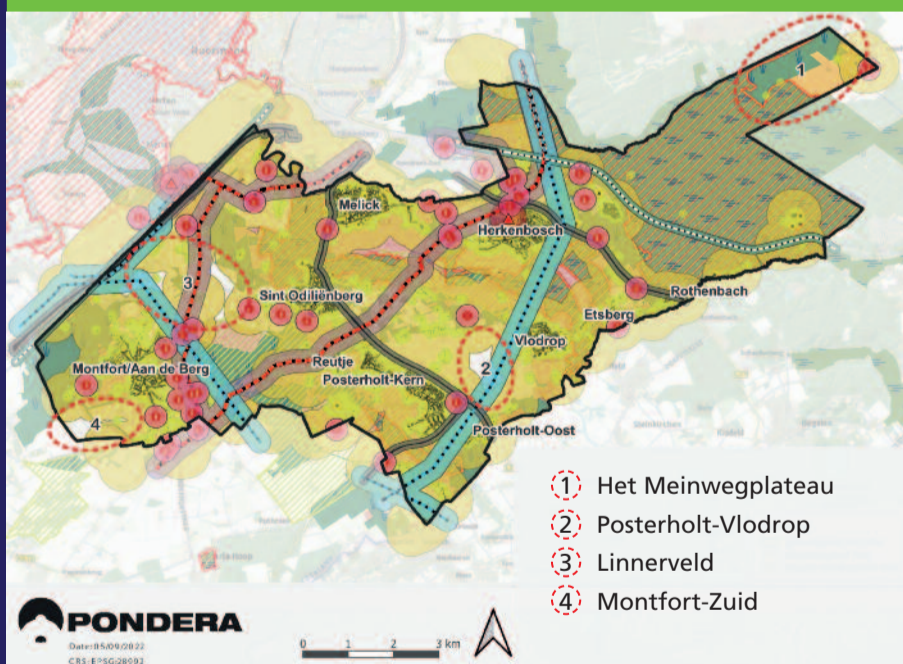
Ook zonnevelden en windturbines op zee en op land zijn nodig. Daarom heeft de gemeenteraad besloten om te onderzoeken of windturbines kansen bieden voor Roerdalen. Eén windturbine kan namelijk stroom opwekken voor duizenden huishoudens. Daardoor zijn er minder zonnevelden nodig en blijft er meer ruimte over voor de landbouw. Windturbines kunnen dus een belangrijke bijdrage leveren aan het behalen van de klimaatdoelen.

Wat levert het op?

Windturbines leveren stroom en dus geld op. We vinden het belangrijk dat inwoners hiervan kunnen profiteren. Dat kan op veel verschillende manieren. Bijvoorbeeld door goedkoop stroom aan te bieden aan inwoners of met het geld iets te doen voor de samenleving. Denk aan het verbeteren van de leefbaarheid, het ondersteunen van inwonersinitiatieven of verenigingen. Dit willen we graag samen met inwoners verder uitwerken. Draagvlak voor de ontwikkeling van windturbines vinden we erg belangrijk. De komende tijd werken we het onderwerp draagvlak verder uit.

Vier mogelijke gebieden

We hebben eerder dit jaar laten onderzoeken waar windturbines zeker niet gebouwd mogen worden. Hiervoor gelden namelijk veel wetten en regels. Een windturbine mag bijvoorbeeld niet dichtbij woningen, hoogspanningskabels, leidingen, natuurgebieden en wegen komen te staan. Er zijn in Roerdalen vier gebieden die mogelijk in aanmerking komen voor windenergie. Die staan op de kaart hieronder.



Twee gebieden verder onderzoeken?

De gemeenteraad heeft aangegeven dat windturbines zoveel mogelijk aan de grenzen van de gemeente moeten worden gebouwd en geclusterd, omdat ze zo voor minder inwoners zichtbaar zijn. Het Meinwegplateau (nummer 1) ligt in een natuurgebied, maar is door de gemeenteraad toegevoegd omdat aan de andere kant van de grens in Duitsland ook al windturbines staan. Ook hebben we gekeken in welke gebieden de gemeente al grond in eigendom heeft. De locaties Meinwegplateau (nummer 1) en Montfort-Zuid (nummer 4) lijken het meest geschikt. Er is nog veel onderzoek nodig om te bepalen of windturbines hier echt mogelijk zijn. De gemeenteraad beslist op 29 september of er een vervolgonderzoek naar de twee overgebleven locaties komt.



Dit is een uitgave van  gemeente roerdalen

SAMEN DOEN!



samen duurzaam!



Wvg: ruimte voor overleg met inwoners

Het is nog niet zeker dat er windturbines komen in Roerdalen. Maar als gemeente willen we graag de regie houden op alle toekomstige ontwikkelingen. Daarom heeft het college van burgemeester en wethouders in juli de Wet voorkeursrecht gemeenten (Wvg) toegepast in Montfort-Zuid, een van de mogelijke locaties (zie de plattegrond). Dit houdt in dat grondeigenaren hun grond eerst aan de gemeente moeten aanbieden als ze deze willen verkopen. We willen voorkomen dat projectontwikkelaars al afspraken maken met grondeigenaren. Zo zorgen we ervoor dat er voldoende ruimte is voor overleg met inwoners. Want we willen de ontwikkeling van duurzame energie in Roerdalen samen met inwoners aanpakken. Zodat zij minimale lasten en maximaal profijt hebben.

Op 29 september neemt de gemeenteraad een definitief besluit over de Wvg. Pas als zij ermee instemmen, is deze wettelijk geldig. Omdat op het Meinwegplateau, een andere mogelijke locatie (zie de plattegrond), maar weinig grondeigenaren zijn, hebben we hier geen voorkeursrecht toegepast. We gaan de komende tijd met deze grondeigenaren (enkele natuurorganisaties en particulieren) in gesprek over de mogelijkheden van het opwekken van zonne- en windenergie.

Informatie en vragen

Wilt u meer weten of heeft u vragen? Bekijk dan de veelgestelde vragen op www.samendoensamenduurzaam.nl/windmolens. Hier kunt u ook een uitgebreid document downloaden met vragen die tijdens de eerste informatiebijeenkomst van 28 juli aan bod zijn gekomen. Staat uw vraag er niet bij, stuur dan een e-mail naar samenduurzaam@roerdalen.nl of bel (0475) 538 888 en vraag naar team Duurzaamheid.

Uitnodiging

Op woensdag 21 september organiseren we een informatiebijeenkomst over windenergie. Tijdens deze avond beantwoorden we vragen die inwoners aan de gemeente hebben gesteld. Ook gaan we in op het onderwerp draagvlak en geven we uitleg over hoe het verder gaat.

| | |
|-------------------|--|
| Wanneer? | Woensdag 21 september |
| Hoe laat? | Van 19.30 tot 21.00 uur (inloop vanaf 19.00 uur) |
| Waar? | Dorpshuis Montfort, Markt 14 |
| Aanmelden? | Uiterlijk 18 september via samenduurzaam@roerdalen.nl of (0475) 538 888. |

Komt u niet naar de bijeenkomst, maar heeft u wel vragen of ideeën? Bel of mail ons dan.

Initiatief inwoners Montfort

Inwoners van Montfort zijn een initiatief gestart. Ze verzamelen vragen en geven ook zelf informatie over windturbines. Hun website is doordachterduurzaam.nl. We blijven graag met hen in gesprek en geven antwoord op hun vragen.



gemeente roerdalen

bezoekadres Schaapsweg 20, 6077 CG Sint Odiliënberg
postadres Postbus 6099, 6077 ZH Sint Odiliënberg
telefoon 0475 538 888 **e-mail** info@roerdalen.nl
website www.roerdalen.nl